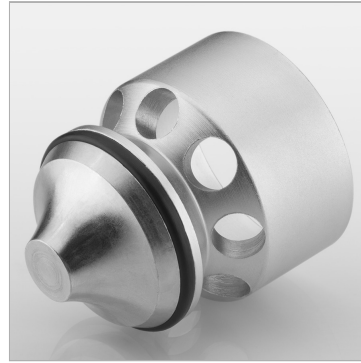


Характеристики

Подходит для	Подвижная половина резьбовой муфты SKL...HA Жесткая половина резьбовой муфты SKF...HA
---------------------	--

Дополнительная информация	Der angegebene Betriebsdruck bezieht sich nur auf die Kupplung und ist abhängig von den gewählten Anschlussarten.
----------------------------------	---



Информация о продукте

DN*	10
------------	----

Типоразмер	3/8"
-------------------	------

DN = номинальный диаметр, номинальный внутренний диаметр

Дополнительная информация

Der angegebene Betriebsdruck bezieht sich nur auf die Kupplung und ist abhängig von den gewählten Anschlussarten.