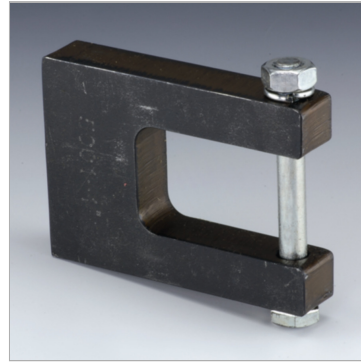


Характеристики

Подходит для	Подвижная половина резьбовой муфты SKL...HA Жесткая половина резьбовой муфты SKF...HA
Дополнительная информация	Der angegebene Betriebsdruck bezieht sich nur auf die Kupplung und ist abhängig von den gewählten Anschlussarten.
Материал	Сталь



Информация о продукте

Типоразмер	1.1/4"
DN*	31

DN*	31
Для резьбы муфты	Rd 65 x 5

DN = номинальный диаметр, номинальный внутренний диаметр

Дополнительная информация

Der angegebene Betriebsdruck bezieht sich nur auf die Kupplung und ist abhängig von den gewählten Anschlussarten.

Комплект поставки

Крепление с болтом и гайкой