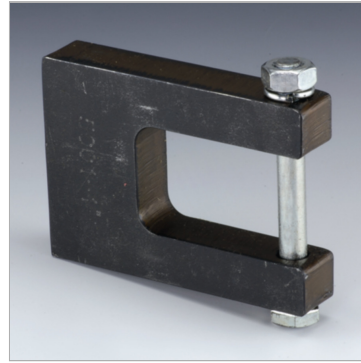


Характеристики

Подходит для	Подвижная половина резьбовой муфты SKL...HA Жесткая половина резьбовой муфты SKF...HA
---------------------	--

Дополнительная информация	Der angegebene Betriebsdruck bezieht sich nur auf die Kupplung und ist abhängig von den gewählten Anschlussarten.
----------------------------------	---

Материал	Сталь
-----------------	-------



Информация о продукте

Типоразмер	3/8"
DN*	10

DN*	10
Для резьбы муфты	Rd 36 x 3

DN = номинальный диаметр, номинальный внутренний диаметр

Дополнительная информация

Der angegebene Betriebsdruck bezieht sich nur auf die Kupplung und ist abhängig von den gewählten Anschlussarten.

Комплект поставки

Крепление с болтом и гайкой