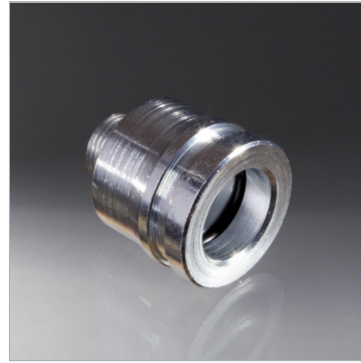


Характеристики

Подходит для	Штекера вставной муфты
Дополнительная информация	Der angegebene Betriebsdruck bezieht sich nur auf die Kupplung und ist abhängig von den gewählten Anschlussarten.
Материал	Сталь



Информация о продукте

Переборочная резьба	M 18 x 1,5
Типоразмер	3

Исполнение	Без контргайки
Материал	Сталь

Дополнительная информация

Der angegebene Betriebsdruck bezieht sich nur auf die Kupplung und ist abhängig von den gewählten Anschlussarten.