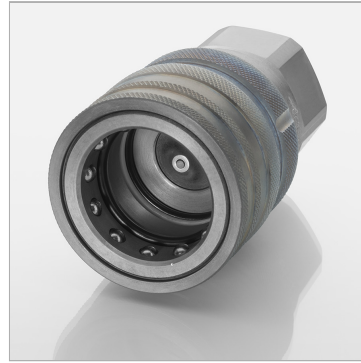


### Характеристики

|                                  |   |
|----------------------------------|---|
| <b>Область применения</b>        | Общие случаи применения, например, в промышленности, строительном оборудовании, сельскохозяйственной технике и т.д. |
| <b>Соединение 1</b>              | Внутренняя резьба BSP, цилиндрическая   |
| <b>Совместимость с</b>           | Тема  |
| <b>Остаточное давление</b>       | Возможно соединение под остаточным давлением  |
| <b>Дополнительная информация</b> | Der angegebene Betriebsdruck bezieht sich nur auf die Kupplung und ist abhängig von den gewählten Anschlussarten.   |
| <b>Материал</b>                  | Сталь   |



### Информация о продукте

|                              |          |   |        |
|------------------------------|----------|---|--------|
| <b>DN*</b>                   | 25       | <b>Температура минерального масла min.</b>  | -25 °C |
| <b>Соединительная резьба</b> | G 1" -11 | <b>Температура минерального масла макс.</b> | 100 °C |
| <b>Рабочее давление</b>      | 300 bar  | <b>SF подсоед.*</b>                         | 3.5    |

*DN = номинальный диаметр, номинальный внутренний диаметр*

*SF подсоед. = коэффициент безопасности в подсоединенном состоянии*

### Описание

Вставные муфты обеспечивают быстрое соединение. Возможно соединение под давлением. Для высокой пропускной способности при минимальной потере давления. Повышенная надежность благодаря двойному уплотнению кольцами круглого сечения. Стопорное стягивающее кольцо предотвращает самопроизвольное разъединение.

### Дополнительная информация

Der angegebene Betriebsdruck bezieht sich nur auf die Kupplung und ist abhängig von den gewählten Anschlussarten.