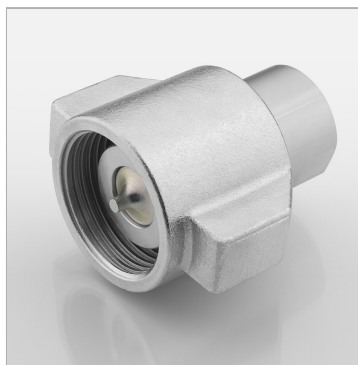


Характеристики

Область применения	Нефтедобыча на шельфе, нефтепромыслы, инструменты и т.д.
Модель	Snap-tite, серия 75
Соединение 1	Внутренняя резьба BSP, цилиндрическая
Форма уплотнения 1	Для ввертной цапфы формы А, В и при необходимости формы Е
Остаточное давление	Возможно соединение под остаточным давлением
Дополнительная информация	Durch die robuste Bauweise sind sie für schwere Einsatzbedingungen geeignet. Der angegebene Betriebsdruck bezieht sich nur auf die Kupplung und ist abhängig von den gewählten Anschlussarten.
Материал	Сталь
Защита поверхности	Гальваническое покрытие



Информация о продукте

DN*	38	Рабочее давление	345 bar
Соединительная резьба	G 1.1/2" -11	Температура минерального масла min.	-40 °C
Резьба муфты	3.1/4" -4	Температура минерального масла макс.	90 °C
Рабочее давление	345 bar	SF подсоед.*	3

DN = номинальный диаметр, номинальный внутренний диаметр

SF подсоед. = коэффициент безопасности в подсоединенном состоянии

Описание

Резьбовые муфты рассчитаны на высокие давления и сильные импульсы давления.

Дополнительная информация

Благодаря стабильной конструкции они рассчитаны на тяжелые условия эксплуатации.