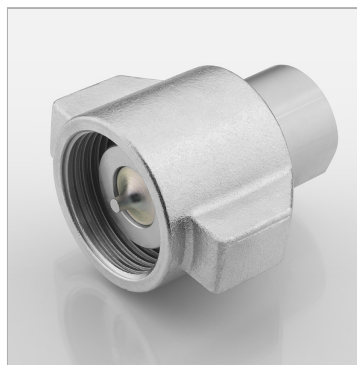


### Характеристики

<b>Область применения</b>	Нефтедобыча на шельфе, нефтепромыслы, инструменты и т.д.
<b>Модель</b>	Snap-tite, серия 75
<b>Соединение 1</b>	Внутренняя резьба BSP, цилиндрическая
<b>Форма уплотнения 1</b>	Для ввертной цапфы формы А, В и при необходимости формы Е
<b>Остаточное давление</b>	Возможно соединение под остаточным давлением
<b>Дополнительная информация</b>	Durch die robuste Bauweise sind sie für schwere Einsatzbedingungen geeignet. Der angegebene Betriebsdruck bezieht sich nur auf die Kupplung und ist abhängig von den gewählten Anschlussarten.
<b>Материал</b>	Сталь
<b>Защита поверхности</b>	Гальваническое покрытие



### Информация о продукте

<b>DN*</b>	31	<b>Рабочее давление</b>	345 bar
<b>Соединительная резьба</b>	G 1.1/4" -11	<b>Температура минерального масла min.</b>	-40 °C
<b>Резьба муфты</b>	2.5/8" -6	<b>Температура минерального масла макс.</b>	90 °C
<b>Рабочее давление</b>	345 bar	<b>SF подсоед.*</b>	3

DN = номинальный диаметр, номинальный внутренний диаметр

SF подсоед. = коэффициент безопасности в подсоединенном состоянии

### Описание

Резьбовые муфты рассчитаны на высокие давления и сильные импульсы давления.

### Дополнительная информация

Благодаря стабильной конструкции они рассчитаны на тяжелые условия эксплуатации.