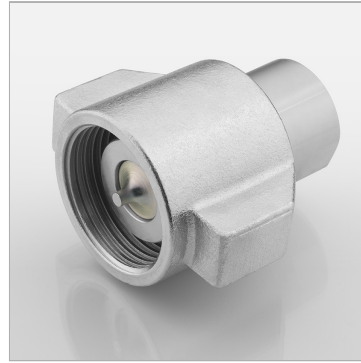


Характеристики

| | |
|----------------------------------|---|
| Область применения | Нефтедобыча на шельфе, нефтепромыслы, инструменты и т.д. |
| Модель | Snap-tite, серия 75 |
| Соединение 1 | Внутренняя резьба BSP, цилиндрическая |
| Форма уплотнения 1 | Для ввертной цапфы формы А, В и при необходимости формы Е |
| Остаточное давление | Возможно соединение под остаточным давлением |
| Дополнительная информация | Durch die robuste Bauweise sind sie für schwere Einsatzbedingungen geeignet. Der angegebene Betriebsdruck bezieht sich nur auf die Kupplung und ist abhängig von den gewählten Anschlussarten. |
| Материал | Сталь |
| Защита поверхности | Гальваническое покрытие |



Информация о продукте

| | |
|------------------------------|------------|
| DN* | 19 |
| Соединительная резьба | G 3/4" -14 |
| Резьба муфты | 1.3/4" -8 |
| Рабочее давление | 345 bar |

| | |
|---|---------|
| Рабочее давление | 345 bar |
| Температура минерального масла min. | -40 °C |
| Температура минерального масла макс. | 90 °C |
| SF подсоед.* | 4 |

DN = номинальный диаметр, номинальный внутренний диаметр

SF подсоед. = коэффициент безопасности в подсоединенном состоянии

Описание

Резьбовые муфты рассчитаны на высокие давления и сильные импульсы давления.

Дополнительная информация

Благодаря стабильной конструкции они рассчитаны на тяжелые условия эксплуатации.