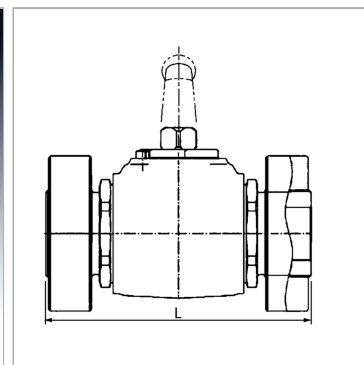


Характеристики

| | |
|-------------------------------|---|
| Соединение 1 + 2 | Контрфланец SAE |
| Форма уплотнения 1 + 2 | Плоское уплотнение с кольцом круглого сечения SF |
| Ход контакта | 0°; 90° |
| Температура min. | -10 °C |
| Температура макс. | 80 °C |
| Защита поверхности | Воронение |
| Материал | Корпус из кованой стали Шар и переключающий вал из стали Шаровое уплотнение из полиоксиметилена Кольцо круглого сечения из нитрильного каучука |



Информация о продукте

| | |
|-----------------------|----------|
| DN* | 31 |
| Давление PN | 250 bar |
| Серия давления | 3000 PSI |
| L | 163 mm |

| | |
|----------------------|--------|
| Размер фланца | 1.1/4" |
| LW | 32 mm |
| SW | 17 mm |
| SF* | 1.5 |

DN = номинальный диаметр, номинальный внутренний диаметр

LW = ширина очистки

PN = Номинальное давление (бар)

SW = размер под ключ

SF = коэффициент безопасности

Указания

Соблюдать допустимые значения давления соединительных элементов. Следует соблюдать указания инструкции по эксплуатации шаровых кранов.