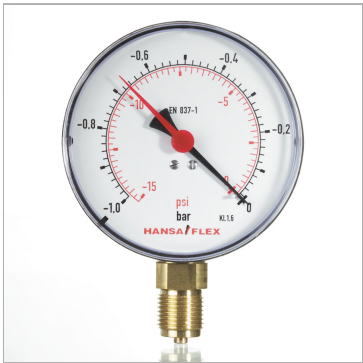


Характеристики

Модель	Pipe spring pressure gauge without glycerine filling
Форма уплотнения 1	Плоское уплотнение с цапфой
Соединение 1	Наружная резьба BSP, цилиндрическая
Соединение	внизу
Норма	EN 837-1
Область температур	средство макс. +60 °C Окружающей среды от -20 °C до +60 °C



Информация о продукте

Номинальная величина Ø	100	Класс качества	1.6
Диапазон шкалы	-1...+15	Соединение	G 1/2" -14

Указания

Область применения при нагрузке покоя: 3/4 конечного значения шкалы.Область применения при переменной нагрузке: 2/3 конечного значения шкалы.