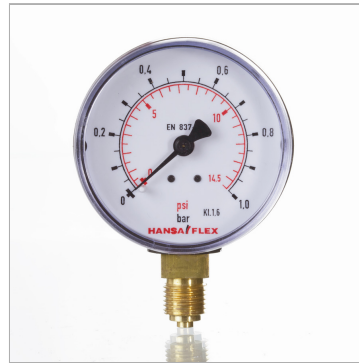


### Характеристики

<b>Модель</b>	Pipe spring pressure gauge without glycerine filling
<b>Форма уплотнения 1</b>	Плоское уплотнение с цапфой
<b>Соединение 1</b>	Наружная резьба BSPT, коническая
<b>Соединение</b>	внизу
<b>Норма</b>	EN 837-1
<b>Область температур</b>	средство макс. +60 °C Окружающей среды от -20 °C до +60 °C



### Информация о продукте

<b>Номинальная величина Ø</b>	63	<b>Класс качества</b>	2.5
<b>Диапазон шкалы</b>	0...16	<b>Соединение</b>	R 1/4 -19 K

### Указания

Область применения при нагрузке покоя: 3/4 конечного значения шкалы. Область применения при переменной нагрузке: 2/3 конечного значения шкалы.