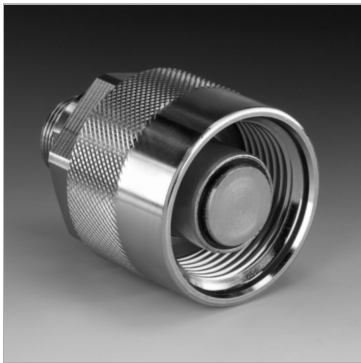


Характеристики

Область применения	Автомобилестроение
Соединение 1	Метрическая наружная резьба, цилиндрическая
Форма уплотнения 1	Внутренний конус 24°
Остаточное давление	Возможно соединение под остаточным давлением
Дополнительная информация	Flachdichtende Stößel sorgen für geringe Leckölverluste bzw. Lufteintritt beim Kuppeln. Der angegebene Betriebsdruck bezieht sich nur auf die Kupplung und ist abhängig von den gewählten Anschlussarten.
Материал	Сталь
Защита поверхности	Гальваническое покрытие



Информация о продукте

DN*	19	Рабочее давление	160 bar
Серия	S	Для наружного Ø трубы	25 mm
Типоразмер	5	Температура минерального масла min.	-40 °C
Соединительная резьба	M 36x2	Температура минерального масла макс.	100 °C
Резьба муфты	Rd. 60 x 3	SF подсоед.*	4

DN = номинальный диаметр, номинальный внутренний диаметр  
SF подсоед. = коэффициент безопасности в подсоединенном состоянии

Указания

Типоразмер 5 с маховичком

Описание

Трубопроводные муфты рассчитаны на высокие давления и сильные импульсы давления.

Указание по заказу

Другие значения давления и температуры по запросу.

Дополнительная информация

Вставные толкатели с плоским уплотнением обеспечивают минимальную утечку масла и проникновение воздуха при соединении.