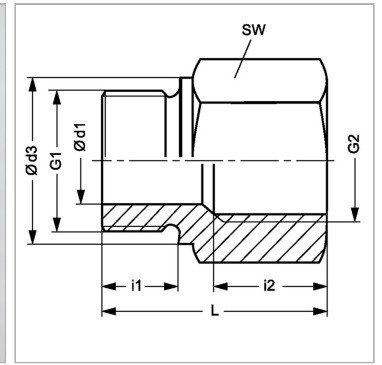


### Характеристики

|                           |                                       |
|---------------------------|---------------------------------------|
| <b>Соединение 1</b>       | Наружная резьба BSP, цилиндрическая   |
| <b>Форма уплотнения 1</b> | Форма В                               |
| <b>Соединение 2</b>       | Внутренняя резьба BSP, цилиндрическая |
| <b>Модель</b>             | Съемное редуцирующее соединение       |
| <b>Конструкция</b>        | Длинные                               |
| <b>Материал</b>           | Латунь                                |



### Информация о продукте

|                              |            |
|------------------------------|------------|
| <b>Рабочее давление, бар</b> | PN 250     |
| <b>Ø d1</b>                  | 4 mm       |
| <b>G2</b>                    | G 3/8" -19 |
| <b>G1</b>                    | G 1/8" -28 |
| <b>Ø d3</b>                  | 14 mm      |

|             |       |
|-------------|-------|
| <b>Ø d3</b> | 14 mm |
| <b>i1</b>   | 8 mm  |
| <b>i2</b>   | 17 mm |
| <b>SW</b>   | 24 mm |
| <b>L</b>    | 32 mm |

PN = Номинальное давление (бар)

SW = размер под ключ

### Указания

Указания по монтажу, установке, нагрузке давлением и допустимым рабочим температурам представлены в технической информации для резьбовых трубных соединений.