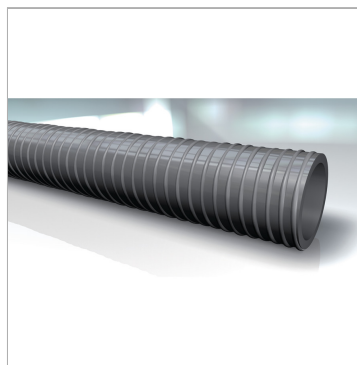


Характеристики

Норма	ISO 1307
Особые признаки	Специально для использования в очень холодных климатических условиях
Внутренний слой	Прочный, очень гибкий, гладкий, пластифицированный ПВХ
Вставка	Усиливающая спираль из стойкого к ударам и давлению ПВХ
Наружный слой	Прочный, очень гибкий, гладкий, пластифицированный ПВХ
Цвет	серый
Температура min.	-40 °C
Температура макс.	50 °C



Информация о продукте

Дюймы	2.1/2"
Продавливающее усилие	12 bar
Вакуум	0.9 bar
Длина рулона	50 m
Внутренний Ø	63 mm

Внутренний Ø	63 mm
Толщина стенок	5.5 mm
блок	Reel
Мин. радиус изгиба	220 mm
only per spool	✓