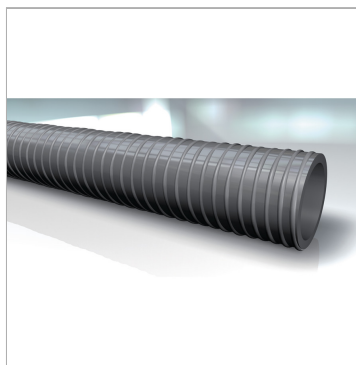


### Характеристики

<b>Норма</b>	ISO 1307
<b>Особые признаки</b>	Специально для использования в очень холодных климатических условиях
<b>Внутренний слой</b>	Прочный, очень гибкий, гладкий, пластифицированный ПВХ
<b>Вставка</b>	Усиливающая спираль из стойкого к ударам и давлению ПВХ
<b>Наружный слой</b>	Прочный, очень гибкий, гладкий, пластифицированный ПВХ
<b>Цвет</b>	серый
<b>Температура min.</b>	-40 °C
<b>Температура макс.</b>	50 °C



### Информация о продукте

<b>Дюймы</b>	1.1/4"
<b>Продавливающее усилие</b>	15 bar
<b>Вакуум</b>	0.9 bar
<b>Длина рулона</b>	50 m
<b>Внутренний Ø</b>	32 mm

<b>Внутренний Ø</b>	32 mm
<b>Толщина стенок</b>	4.2 mm
<b>блок</b>	Reel
<b>Мин. радиус изгиба</b>	125 mm
<b>only per spool</b>	✓