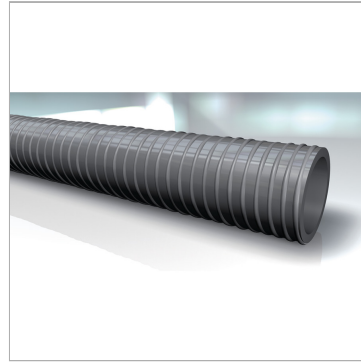


Характеристики

Норма	ISO 1307
Особые признаки	Специально для использования в очень холодных климатических условиях
Внутренний слой	Прочный, очень гибкий, гладкий, пластифицированный ПВХ
Вставка	Усиливающая спираль из стойкого к ударам и давлению ПВХ
Наружный слой	Прочный, очень гибкий, гладкий, пластифицированный ПВХ
Цвет	серый
Температура min.	-40 °C
Температура макс.	50 °C



Информация о продукте

Дюймы	4"
Продавливающее усилие	9 bar
Вакуум	0.8 bar
Длина рулона	30 m
Внутренний Ø	102 mm

Внутренний Ø	102 mm
Толщина стенок	6.5 mm
блок	Reel
Мин. радиус изгиба	335 mm
only per spool	✓