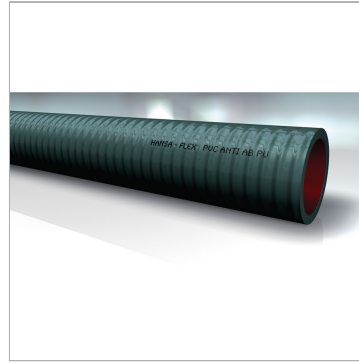


### Характеристики

<b>Область применения</b>	Строительная промышленность Сельскохозяйственная техника
<b>Особые признаки</b>	Стойкость к атмосферным воздействиям Особо высокая стойкость к истиранию Гибкость
<b>Внутренний слой</b>	Polyurethane (PUR)
<b>Вставка</b>	Жесткий ПВХ спиральной
<b>Наружный слой</b>	Polyurethane (PUR)
<b>Цвет</b>	металлический зеленый
<b>Температура min.</b>	-25 °C
<b>Температура макс.</b>	55 °C
<b>Рабочие среды</b>	Зерно Цемент Щебень Гранулированные материалы



### Информация о продукте

<b>Дюймы</b>	2.1/2"
<b>Вакуум</b>	0.7 bar
<b>Длина рулона</b>	50 m
<b>Внутренний Ø</b>	63 mm
<b>Толщина стенок</b>	5.5 mm

<b>Толщина стенок</b>	5.5 mm
<b>блок</b>	MTR
<b>BD* при 20°C</b>	4 bar
<b>Мин. радиус изгиба</b>	250 mm
<b>only per spool</b>	-

BD = рабочее давление