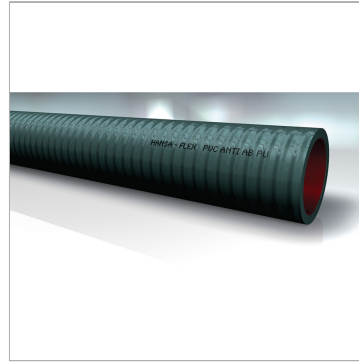


Характеристики

Область применения	Строительная промышленность Сельскохозяйственная техника
Особые признаки	Стойкость к атмосферным воздействиям Особо высокая стойкость к истиранию Гибкость
Внутренний слой	Polyurethane (PUR)
Вставка	Жесткий ПВХ спиральной
Наружный слой	Polyurethane (PUR)
Цвет	металлический зеленый
Температура min.	-25 °C
Температура макс.	55 °C
Рабочие среды	Зерно Цемент Щебень Гранулированные материалы



Информация о продукте

Дюймы	5"
Вакуум	0.7 bar
Длина рулона	20 m
Внутренний Ø	127 mm
Толщина стенок	9.5 mm

Толщина стенок	9.5 mm
блок	MTR
BD* при 20°C	2.5 bar
Мин. радиус изгиба	510 mm
only per spool	-

BD = рабочее давление