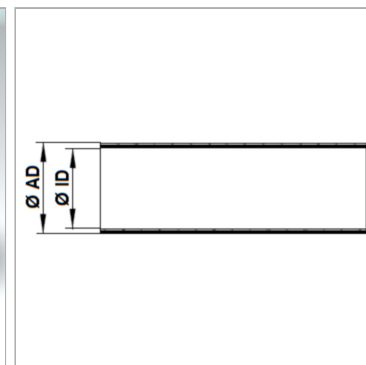
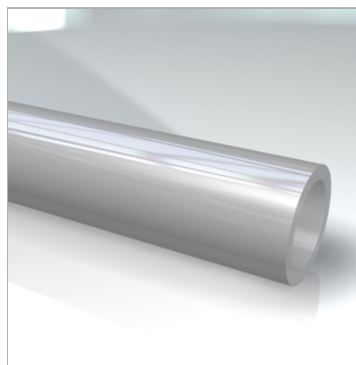


### Характеристики

<b>Применение</b>	Low pressure applications with hydraulic fluids and aggressive media
<b>Область применения</b>	Основная область применения - химическая и пищевая промышленность
<b>Исполнение</b>	white PTFE smooth hose
<b>Материал шланга</b>	PTFE (политетрафторэтилен)
<b>Свойства</b>	Гладкий внутренний слой предотвращает накопление загрязнений внутри шланга Для применения в пищевой промышленности
<b>Цвет</b>	natural
<b>Температура min.</b>	-200 °C
<b>Температура макс.</b>	260 °C
<b>Допуск</b>	На исходный материал выдано разрешение FDA.



### Информация о продукте

<b>Ø AD</b>	12 mm
<b>Ø ID</b>	10 mm
<b>Толщина стенок</b>	1 mm
<b>Рабочее давление при 20°C (стат.)</b>	5.5 bar

<b>блок</b>	Reel
<b>Выпускаемая длина макс.</b>	100 m
<b>Длина рулона</b>	50 m
<b>only per spool</b>	✓

### Указания

Приведенные значения давления относятся только к шлангам. От 50 °C учитывать коэффициент уменьшения давления. (Макс. рабочее давление = рабочее давление x коэффициент). Темп.: 50 °C / 75 °C / 100 °C / 150 °C / 200 °C / 250 °C Коэф.: 0,87 / 0,77 / 0,68 / 0,53 / 0,39 / 0,28 The tubular fabric has a safety factor (SF) 4 against bursting

### Указание по заказу

Другие варианты исполнения по запросу