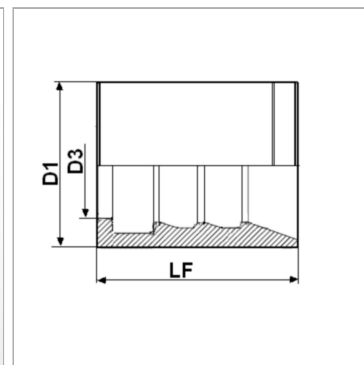
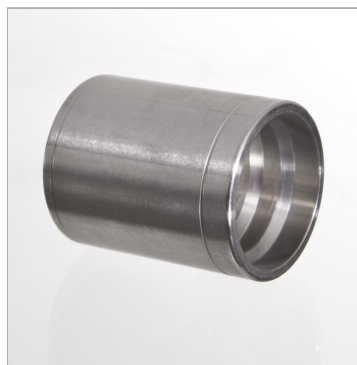


Характеристики

Тип обоймы с зачисткой шланга / без зачистки шланга

Материал нержавеющая сталь



Информация о продукте

DN*	6
Размер	4
Дюймы	1/4"

LF	34.5 mm
D3	10.4 mm
D1	20 mm

DN = номинальный диаметр, номинальный внутренний диаметр

Указания

Выбор обоймы зависит от типа шланга.