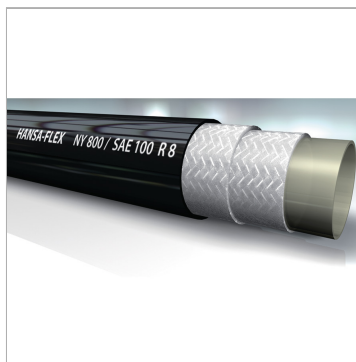


Характеристики

Область применения	Контуры высокого давления Общее применение
Особые признаки	Высокая озono- и износостойкость Нет разбухания и охрупчивания при использовании растворителей или щелочей Очень хорошая стойкость при переменных перемещениях с изгибом Малое объемное расширение
Внутренний слой	Полиэфирный эластомер
Вставка	Одна прослойка в виде оплетки из арамида
Наружный слой	Polyurethane (PUR) С рифленой поверхностью
Цвет	черный
Изменение длины	от + 3 % до - 3 %
Норма	SAE 100 R8, BS 4983, ISO 3949
Рабочие среды	Минеральное масло Области применения с газами и химикатами Синтетические масла Вода (от 0 °C до + 60 °C) Эмульсии воды и масла (до + 60 °C)
Температура min.	-40 °C
Температура макс.	100 °C



Информация о продукте

DN*	5
Размер	3
Дюймы	3/16"
Внутренний Ø пот.	5 mm

Наружный Ø пот.	8.9 mm
Рабочее давление	350 bar
Продавливающее усилие	1400 bar
Мин. радиус изгиба	30 mm

DN = номинальный диаметр, номинальный внутренний диаметр

Указания

Изменение длины шланга определяется при проверке по EN ISO 1402 при макс. рабочем давлении.