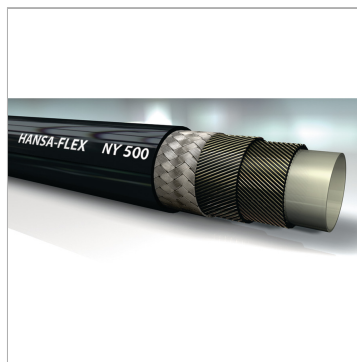


### Характеристики

<b>Область применения</b>	Химическая промышленность
<b>Внутренний слой</b>	Полиамид (PA)
<b>Вставка</b>	one or two textile layers of aramide-fiber and a steel wire braided insert
<b>Наружный слой</b>	Polyurethane (PUR)
<b>Цвет</b>	черный
<b>Дополнительная информация</b>	Sicherheit: 4 : 1
<b>Рабочие среды</b>	Растворители
<b>Температура min.</b>	-40 °C
<b>Температура макс.</b>	100 °C
<b>Область температур</b>	limited to +70°C for air and water based fluids



### Информация о продукте

<b>DN*</b>	12
<b>Дюймы</b>	1/2"
<b>Размер</b>	8
<b>Внутренний Ø пот.</b>	13 mm

<b>Наружный Ø пот.</b>	23.2 mm
<b>Рабочее давление</b>	590 bar
<b>Продавливающее усилие</b>	2360 bar
<b>Мин. радиус изгиба</b>	100 mm

DN = номинальный диаметр, номинальный внутренний диаметр

### Дополнительная информация

Безопасность: 4 : 1