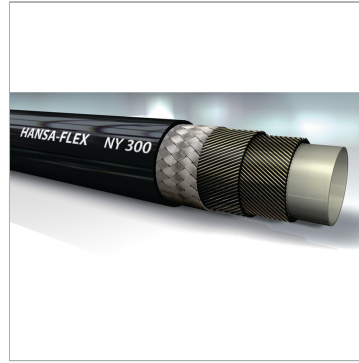


Характеристики

Область применения	Гидравлические системы высокого давления Гидравлические инструменты Компрессоры
Особые признаки	Хорошая стойкость к изломам Максимальная гибкость
Внутренний слой	Полиамид (PA)
Вставка	Две прослойки в виде спирали из высокопрочной стальной проволоки и одна оплетка из стальной проволоки
Наружный слой	До NW 13: полиуретан; от NW 16: полиамид
Цвет	черный
Норма	Значения давления выше EN 853, SAE 100 R9, SAE 100 R10
Рабочие среды	Минеральное масло Синтетические масла Области применения с газами и агрессивными средами
Температура min.	-40 °C
Температура макс.	100 °C



Информация о продукте

DN*	6	Наружный Ø пот.	12.5 mm
Размер	4	Рабочее давление	450 bar
Дюймы	1/4"	Продавливающее усилие	1800 bar
Внутренний Ø пот.	6.3 mm	Мин. радиус изгиба	70 mm

DN = номинальный диаметр, номинальный внутренний диаметр

Указания

The cover on hoses for gaseous applications shall be pinpricked.

Указание по заказу

This is available on request.