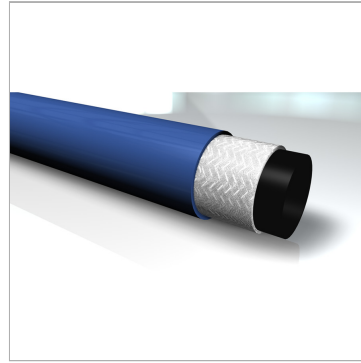


### Характеристики

<b>Область применения</b>	Высокотемпературные случаи применения
<b>Внутренний слой</b>	Синтетическая резина PKR
<b>Вставка</b>	Одна прослойка в виде оплетки из высокопрочного текстильного волокна
<b>Наружный слой</b>	Синтетическая резина PKR
<b>Цвет</b>	синий
<b>Рабочие среды</b>	Жидкости на основе минеральных масел и гликоля Антифриз Coolant Смазочное масло Luft (bis +100 °C) Вода (от 0 °C до + 85 °C) Эмульсии воды и масла
<b>Температура min.</b>	-48 °C
<b>Температура макс.</b>	150 °C



### Информация о продукте

<b>DN*</b>	10
<b>Размер</b>	6
<b>Дюймы</b>	3/8"
<b>Внутренний Ø пот.</b>	9.5 mm

<b>Наружный Ø пот.</b>	15.7 mm
<b>Рабочее давление</b>	17 bar
<b>Продавливающее усилие</b>	68 bar
<b>Мин. радиус изгиба</b>	75 mm

DN = номинальный диаметр, номинальный внутренний диаметр