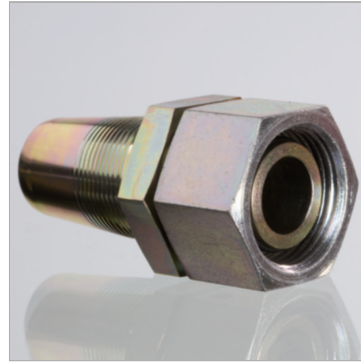


Резьбовой ниппель, DKOL для кондиционерного шланга

Обновлено: 04.17.24

Характеристики

Область применения	Резьбовой ниппель для кондиционерных шлангов
Форма уплотнения 1	Наружный конус 24° с кольцом круглого сечения
Соединение 1	Метрическая гаечная резьба
Конструкция	прямые
Материал	Сталь
Защита поверхности	Гальваническое покрытие



Информация о продукте

DN*	31
Размер	20
Дюймы	1.1/4"
G1	M 45 x 2
Ø d2	32.5 mm

Ø d2	32.5 mm
L1	77.3 mm
SW	50 mm
S1	50
Кольцо круглого сечения	32,0 x 2,5

SW = размер под ключ

DN = номинальный диаметр, номинальный внутренний диаметр