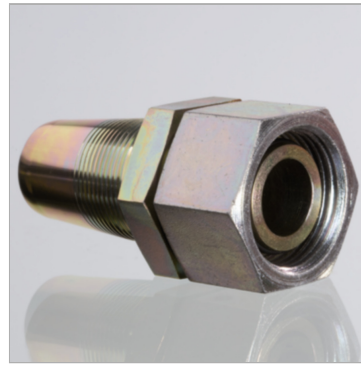


Резьбовой ниппель, DKOL для кондиционерного шланга

Обновлено: 04.17.24

Характеристики

Область применения	Резьбовой ниппель для кондиционерных шлангов
Форма уплотнения 1	Наружный конус 24° с кольцом круглого сечения
Соединение 1	Метрическая гаечная резьба
Конструкция	прямые
Материал	Сталь
Защита поверхности	Гальваническое покрытие



Информация о продукте

DN*	25
Размер	16
Дюймы	1"
G1	M 36 x 2
Ø d2	26.5 mm

Ø d2	26.5 mm
L1	74.9 mm
SW	41 mm
S1	41
Кольцо круглого сечения	26,0 x 2,0

SW = размер под ключ

DN = номинальный диаметр, номинальный внутренний диаметр