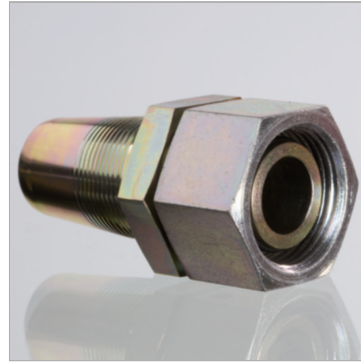


Резьбовой ниппель, DKOL для кондиционерного шланга

Обновлено: 04.17.24

Характеристики

Область применения	Резьбовой ниппель для кондиционерных шлангов
Форма уплотнения 1	Наружный конус 24° с кольцом круглого сечения
Соединение 1	Метрическая гаечная резьба
Конструкция	прямые
Материал	Сталь
Защита поверхности	Гальваническое покрытие



Информация о продукте

DN*	19
Размер	12
Дюймы	3/4"
G1	M 30 x 2
Ø d2	20.5 mm

Ø d2	20.5 mm
L1	69.5 mm
SW	36 mm
S1	36
Кольцо круглого сечения	20,0 x 2,0

SW = размер под ключ

DN = номинальный диаметр, номинальный внутренний диаметр