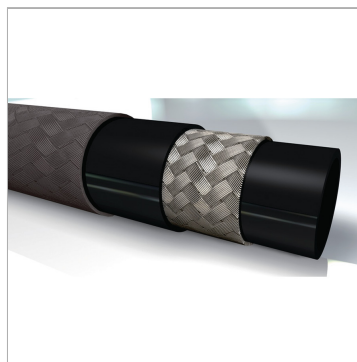


### Характеристики

<b>Область применения</b>	Контурь низкого и среднего давления
<b>Внутренний слой</b>	Маслостойкая синтетическая резина
<b>Вставка</b>	Одна прослойка в виде текстильной оплетки и одна оплетка из стальной проволоки
<b>Наружный слой</b>	Одна прослойка в виде текстильной оплетки, уложенной в синтетическую резину
<b>Цвет</b>	черный
<b>Норма</b>	SAE 100 R5
<b>Рабочие среды</b>	Минеральное масло Масло на основе полигликоля Вода (от 0 °C до + 70 °C) Эмульсии воды и масла
<b>Температура min.</b>	-40 °C
<b>Температура макс.</b>	100 °C



### Информация о продукте

<b>DN*</b>	35
<b>Размер</b>	24
<b>Дюймы</b>	1.3/8"
<b>Внутренний Ø min.</b>	34.9 mm
<b>Внутренний Ø макс.</b>	36.1 mm
<b>Наружный Ø Мин.</b>	43.7 mm

<b>Наружный Ø Мин.</b>	43.7 mm
<b>Наружный Ø макс.</b>	45.2 mm
<b>Рабочее давление</b>	34 bar
<b>Испытательное давление</b>	69 bar
<b>Продавливающее усилие</b>	138 bar
<b>Мин. радиус изгиба</b>	267 mm

DN = номинальный диаметр, номинальный внутренний диаметр