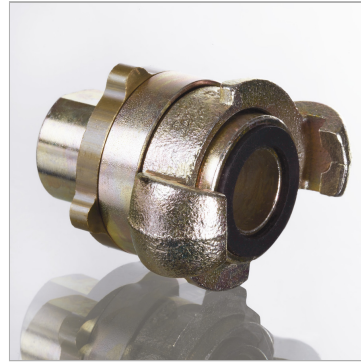


### Характеристики

|                                  |   |
|----------------------------------|---|
| <b>Модель</b>                    | Муфта с внутренней резьбой MODY   |
| <b>Соединение 1</b>              | Внутренняя резьба BSP, цилиндрическая   |
| <b>Соединение 2</b>              | Кулачковая муфта  |
| <b>Форма уплотнения 2</b>        | Резиновое уплотнительное кольцо   |
| <b>Норма</b>                     | DIN 3238  |
| <b>Температура min.</b>          | -40 °C  |
| <b>Температура макс.</b>         | 95 °C   |
| <b>Материал</b>                  | Соединительная головка из ковкого чугуна / наконечник из стали  |
| <b>Защита поверхности</b>        | Гальваническое покрытие   |
| <b>Дополнительная информация</b> | Der angegebene Betriebsdruck bezieht sich nur auf die Kupplung und ist abhängig von den gewählten Anschlussarten. |



### Информация о продукте

|                              |            |                              |            |
|------------------------------|------------|------------------------------|------------|
| <b>Рабочее давление, бар</b> | PN 16      | <b>Соединительная резьба</b> | G 1/2" -14 |
| <b>Соединительная резьба</b> | G 1/2" -14 | <b>Расстояние до выступа</b> | 42 mm      |

### Описание

С утолщенным резьбовым защитным кольцом и новым двусторонним уплотнительным кольцом.

### Дополнительная информация

Der angegebene Betriebsdruck bezieht sich nur auf die Kupplung und ist abhängig von den gewählten Anschlussarten.