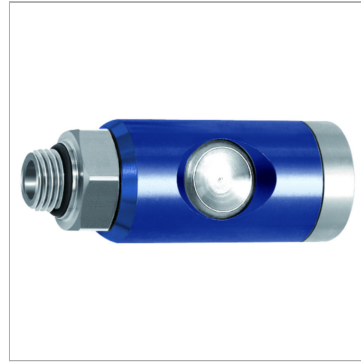


Характеристики

Модель	Втулка БРС
Соединение 1	Наружная резьба BSP, цилиндрическая
Соединение 2	Sleeve Ø 7.4 mm
Рабочее давление	макс. 12 бар
Корпус	Aluminium, anodised
Температура среды	-20 °C to +70 °C
Внутренние детали	Stainless steel
Резьба	Nickel-plated brass
Кнопка, клапан	Hardened, galvanised steel
Уплотнение	Нитрильный каучук
Дополнительная информация	Der angegebene Betriebsdruck bezieht sich nur auf die Kupplung und ist abhängig von den gewählten Anschlussarten.



Информация о продукте

Расход пом.	1800 l/min
Соединительная резьба	G 3/8" -19
SW	21 mm

SW	21 mm
Соединение	G 3/8 male
Длина	70 mm

Указания

Прочие данные только по запросу. Not suitable for hitting / pulsating tools.

Описание

High-quality, robust and durable, one-hand quick disconnect safety couplings for high flow rates. When it is pressed for the first time, air is relieved from the coupling but the plug in the coupling remains locked. The plug is only disconnected when the pushbutton is pressed for the second time. The dreaded "whiplash effect" is avoided and the risk of injury to the operator virtually eliminated. The safety version conforms to ISO-Standard DIN EN ISO 4414.

Дополнительная информация

Der angegebene Betriebsdruck bezieht sich nur auf die Kupplung und ist abhängig von den gewählten Anschlussarten.