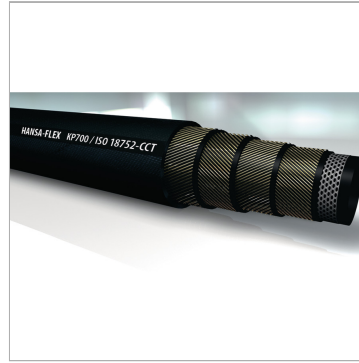


Характеристики

Особые признаки	Особая гибкость Малый радиус изгиба Стойкость к истиранию, озону и атмосферным воздействиям
Внутренний слой	Маслостойкая синтетическая резина
Вставка	Четыре сверхпрочные прослойки в виде спирали из стальной проволоки
Наружный слой	Синтетическая резина с высокой износо-, озono- и атмосферостойкостью не поддерживает горения в соответствии со стандартом MSHA
Цвет	черный
Норма	ISO 18752-CCT
Импульсное испытание	протестировано 500 000 импульсов согласно ISO 6803:2008
Рабочие среды	Минеральное масло Гликоль водно-гликолевые эмульсии Вода (от 0 °C до + 70 °C)
Температура min.	-40 °C
Температура макс.	121 °C



Информация о продукте

Ø Вставка пот.	35.4 mm
DN*	25
Размер	16
Внутренний Ø пот.	26 mm

Внутренний Ø пот.	26 mm
Наружный Ø пот.	37.5 mm
Рабочее давление	420 bar
Мин. радиус изгиба	150 mm

DN = номинальный диаметр, номинальный внутренний диаметр