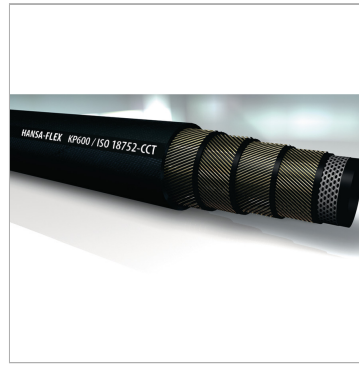


Характеристики

Особые признаки	Особая гибкость Малый радиус изгиба Стойкость к истиранию, озону и атмосферным воздействиям
Внутренний слой	Маслостойкая синтетическая резина
Вставка	Четыре сверхпрочные прослойки в виде спирали из стальной проволоки
Наружный слой	не поддерживает горения в соответствии со стандартом MSHA Синтетическая резина с высокой износо-, озono- и атмосферостойкостью
Цвет	черный
Норма	ISO 18752-CCT exceeds EN 856 4SP
Импульсное испытание	протестировано 500 000 импульсов согласно ISO 6803:2008
Рабочие среды	Минеральное масло Гликоль водно-гликолевые эмульсии Вода (от 0 °C до + 70 °C)
Температура min.	-40 °C
Температура макс.	121 °C



Информация о продукте

DN*	10
Размер	6
Дюймы	3/8"
Внутренний Ø пот.	9.9 mm
Наружный Ø пот.	20.2 mm

Рабочее давление	445 bar
Испытательное давление	890 bar
Продавливающее усилие	1780 bar
Мин. радиус изгиба	65 mm
Вес на м	0.7 kg

DN = номинальный диаметр, номинальный внутренний диаметр