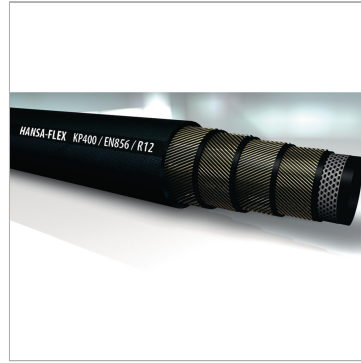


### Характеристики

<b>Область применения</b>	Контуры среднего и высокого давления в стесненных условиях монтажа
<b>Внутренний слой</b>	Маслостойкая синтетическая резина
<b>Вставка</b>	Четыре сверхпрочные прослойки в виде спирали из стальной проволоки
<b>Наружный слой</b>	Синтетическая резина с высокой износо-, озоно- и атмосферостойкостью
<b>Цвет</b>	черный
<b>Норма</b>	EN 856 R12
<b>Рабочие среды</b>	Минеральное масло Гликоль водно-гликолевые эмульсии Вода (от 0 °C до + 70 °C)
<b>Температура min.</b>	-40 °C
<b>Температура макс.</b>	121 °C



### Информация о продукте

<b>DN*</b>	12
<b>Размер</b>	8
<b>Дюймы</b>	1/2"
<b>Внутренний Ø пот.</b>	12.7 mm
<b>Наружный Ø пот.</b>	23.8 mm

<b>Наружный Ø пот.</b>	23.8 mm
<b>Рабочее давление</b>	280 bar
<b>Испытательное давление</b>	560 bar
<b>Продавливающее усилие</b>	1120 bar
<b>Мин. радиус изгиба</b>	90 mm

DN = номинальный диаметр, номинальный внутренний диаметр