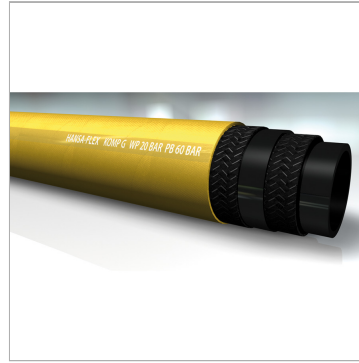


### Характеристики

<b>Температура макс.</b>	80 °C
<b>Рабочие среды</b>	Сжатый воздух Вода
<b>Температура min.</b>	-30 °C
<b>Цвет</b>	желтый
<b>Особые признаки</b>	Гладкое наружное покрытие
<b>Наружный слой</b>	Натуральный и синтетический каучук, стойкий к истиранию, озону и атмосферным воздействиям
<b>Вставка</b>	Высокопрочная синтетическая текстильная прослойка
<b>Внутренний слой</b>	Натуральный и синтетический резина
<b>Область применения</b>	Горнодобывающая промышленность Компрессоры



### Информация о продукте

<b>Дюймы</b>	2.1/2"
<b>Продавливающее усилие</b>	60 bar
<b>Наружный Ø</b>	84 mm
<b>Мин. радиус изгиба</b>	480 mm
<b>Толщина стенок</b>	10 mm

<b>Внутренний Ø ном.</b>	63.5 mm
<b>Рабочее давление</b>	20 bar
<b>блок</b>	MTR
<b>Длина рулона</b>	40 m
<b>only per spool</b>	-

### Указания

The cover on hoses for gaseous applications shall be pinpricked.

### Указание по заказу

This is available on request.