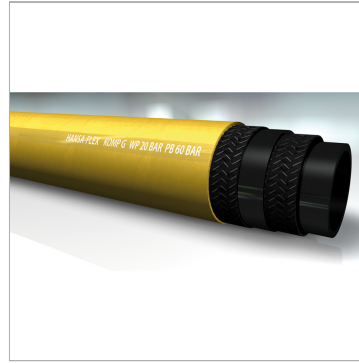


Характеристики

Температура макс.	80 °C
Рабочие среды	Сжатый воздух Вода
Температура min.	-30 °C
Цвет	желтый
Особые признаки	Гладкое наружное покрытие
Наружный слой	Натуральный и синтетический каучук, стойкий к истиранию, озону и атмосферным воздействиям
Вставка	Высокопрочная синтетическая текстильная прослойка
Внутренний слой	Натуральный и синтетический резина
Область применения	Горнодобывающая промышленность Компрессоры



Информация о продукте

Дюймы	2"
Продавливающее усилие	60 bar
Наружный Ø	66 mm
Мин. радиус изгиба	400 mm
Внутренний Ø пот.	50.8 mm

Толщина стенок	7.5 mm
Рабочее давление	20 bar
блок	MTR
Длина рулона	40 m
only per spool	-

Указания

The cover on hoses for gaseous applications shall be pinpricked.

Указание по заказу

This is available on request.