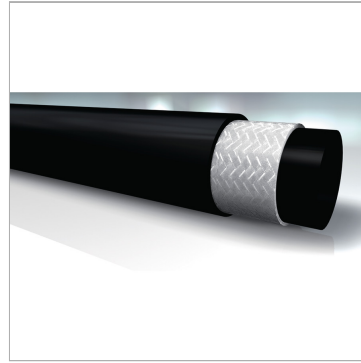


Характеристики

Температура макс.	70 °C
Температура min.	-25 °C
Рабочие среды	Вода Сжатый воздух с масляным туманом
Цвет	черный
Особые признаки	Стойкость к старению и атмосферным воздействиям
Вставка	Одна прослойка в виде оплетки из высокопрочной синтетической нити
Наружный слой	SBR, гладкий
Внутренний слой	SBR
Область применения	Область низкого давления Для компрессоров



Информация о продукте

BD* для воздуха	20 bar
Продавливающее усилие	60 bar
Наружный Ø	39 mm
Мин. радиус изгиба	120 mm

Внутренний Ø	25 mm
блок	Reel
Длина рулона	50 m
only per spool	✓

BD = рабочее давление

Указания

The cover on hoses for gaseous applications shall be pinpricked.

Указание по заказу

This is available on request.