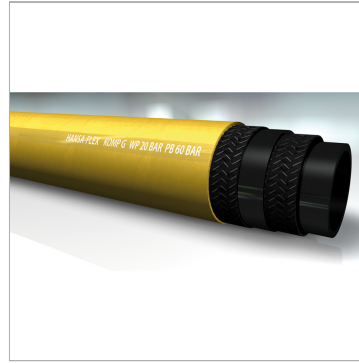


Характеристики

Температура макс.	80 °C
Рабочие среды	Сжатый воздух Вода
Температура min.	-30 °C
Цвет	желтый
Особые признаки	Гладкое наружное покрытие
Наружный слой	Натуральный и синтетический каучук, стойкий к истиранию, озону и атмосферным воздействиям
Вставка	Высокопрочная синтетическая текстильная прослойка
Внутренний слой	Натуральный и синтетический резина
Область применения	Горнодобывающая промышленность Компрессоры



Информация о продукте

Дюймы	1/2"
Продавливающее усилие	60 bar
Наружный Ø	23 mm
Мин. радиус изгиба	80 mm
Толщина стенок	5 mm

Внутренний Ø ном.	13 mm
Рабочее давление блок	20 bar
Длина рулона only per spool	Reel 50 m ✓

Указания

The cover on hoses for gaseous applications shall be pinpricked.

Указание по заказу

This is available on request.