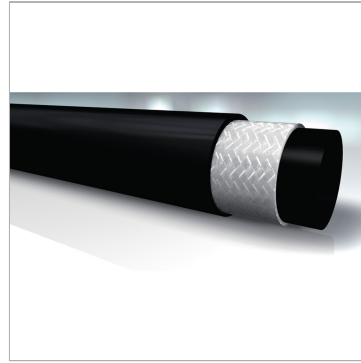


### Характеристики

<b>Температура макс.</b>	70 °C
<b>Температура min.</b>	-25 °C
<b>Рабочие среды</b>	Вода Сжатый воздух с масляным туманом
<b>Цвет</b>	черный
<b>Особые признаки</b>	Стойкость к старению и атмосферным воздействиям
<b>Вставка</b>	Одна прослойка в виде оплетки из высокопрочной синтетической нити
<b>Наружный слой</b>	SBR, гладкий
<b>Внутренний слой</b>	SBR
<b>Область применения</b>	Область низкого давления Для компрессоров



### Информация о продукте

<b>BD* для воздуха</b>	20 bar
<b>Продавливающее усилие</b>	60 bar
<b>Наружный Ø</b>	23 mm
<b>Мин. радиус изгиба</b>	60 mm

<b>Внутренний Ø</b>	13 mm
<b>блок</b>	Reel
<b>Длина рулона</b>	50 m
<b>only per spool</b>	✓

*BD = рабочее давление*

### Указания

The cover on hoses for gaseous applications shall be pinpricked.

### Указание по заказу

This is available on request.