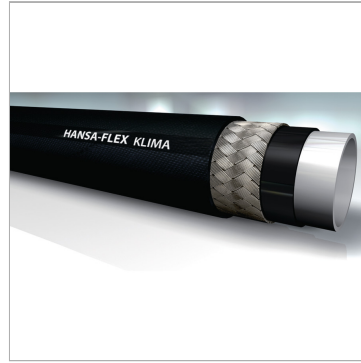


### Характеристики

<b>Inner layer</b>	Бутильная группа = значения влагопоглощения на 70% меньше, чем требуется согласно SAEJ2064
<b>Норма</b>	exceeds SAE J 2064 and SAE J 3062
<b>Область применения</b>	Хладагенты (кондиционирование)
<b>Внутренний слой</b>	Dual-extrudierter Schlauch für minimale Effusion und maximale Öl- und Kältemittelkompatibilität
<b>Вставка</b>	polyester braid-support
<b>Наружный слой</b>	EPDM-Schlauchdecke, Ozon- und UV-beständig
<b>Цвет</b>	черный
<b>Температура min.</b>	-40 °C
<b>Температура макс.</b>	140 °C
<b>Рабочие среды</b>	coolants: R134a, R1234yf, R407C, R404A, R12 oils: POE, PAG, mineral oils, alkyl-benzene



### Информация о продукте

<b>Дюймы</b>	3/4"
<b>Продавливающее усилие</b>	140 bar
<b>Размер</b>	12
<b>Рабочее давление</b>	35 bar

<b>DN*</b>	19
<b>Внутренний Ø пот.</b>	22.6 mm
<b>Наружный Ø пот.</b>	31.1 mm
<b>Мин. радиус изгиба</b>	178 mm

DN = номинальный диаметр, номинальный внутренний диаметр

### Дополнительная информация

Die Schlauchkonstruktion bietet außergewöhnliche Flexibilität und Temperaturleistung. Die Leistungsanforderungen der SAE J2064 und SAE J3062 werden deutlich übertroffen. Anschlussmöglichkeiten sind mit den Armaturen des AC-CLIP Systems gegeben.