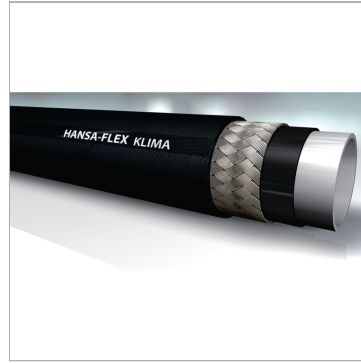


Характеристики

Inner layer	Бутильная группа = значения влагопоглощения на 70% меньше, чем требуется согласно SAEJ2064
Норма	exceeds SAE J 2064 and SAE J 3062
Область применения	Хладагенты (кондиционирование)
Внутренний слой	Dual-extrudierter Schlauch für minimale Effusion und maximale Öl- und Kältemittelkompatibilität
Вставка	polyester braid-support
Наружный слой	EPDM-Schlauchdecke, Ozon- und UV-beständig
Цвет	черный
Температура min.	-40 °C
Температура макс.	140 °C
Рабочие среды	coolants: R134a, R1234yf, R407C, R404A, R12 oils: POE, PAG, mineral oils, alkyl-benzene



Информация о продукте

Дюймы	1/2"
Продавливающее усилие	140 bar
Размер	8
Рабочее давление	35 bar

DN*	12
Внутренний Ø пот.	12.7 mm
Наружный Ø пот.	19.8 mm
Мин. радиус изгиба	76 mm

DN = номинальный диаметр, номинальный внутренний диаметр

Дополнительная информация

Die Schlauchkonstruktion bietet außergewöhnliche Flexibilität und Temperaturleistung. Die Leistungsanforderungen der SAE J2064 und SAE J3062 werden deutlich übertroffen. Anschlussmöglichkeiten sind mit den Armaturen des AC-CLIP Systems gegeben.