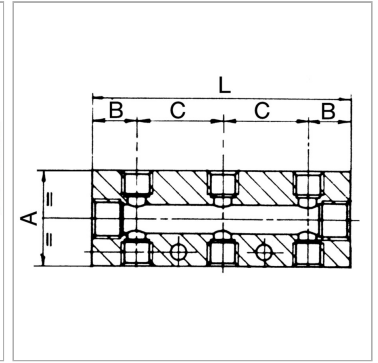
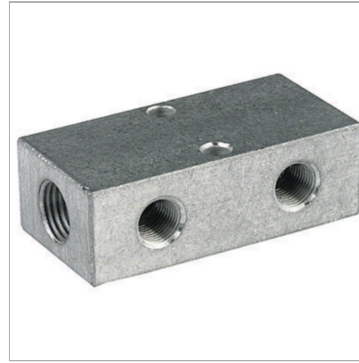


Distributor blocks, outlets on both sides (front and back)

Обновлено: 04.29.24

Характеристики

| | |
|---------------------------|--|
| Область температур | -10 °C to +100 °C |
| Крепление | 2 mounting holes in housing (screw size M 5) |
| Рабочее давление | макс. 10 бар |
| Материал | алюминий |



Информация о продукте

| | |
|-------------------------------------|-------------|
| Подключение входного канала | 2 x 1/2 |
| Подключение выходного канала | 3 + 3 x 1/4 |
| C | 36 mm |

| | |
|----------|--------|
| B | 22 mm |
| A | 40 mm |
| L | 116 mm |

Указания

Прочие данные только по запросу.

Описание

For easy assembly of compressed air taps (screw fittings, unions, couplings, etc.).
Optionally with 2, 3, 4, or 6 outlets on one side or both sides.