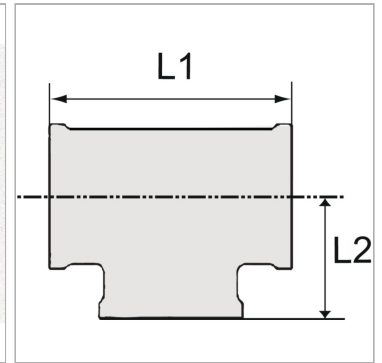


Характеристики

| | |
|---------------------|--------------|
| Рабочая температура | Мах. 90 °C |
| Рабочее давление | макс. 10 бар |



Информация о продукте

| | | | |
|--------|---------|----|-------|
| Резьба | G 1 1/4 | L2 | 45 mm |
| L2 | 45 mm | L1 | 90 mm |

Указания

Прочие данные только по запросу.