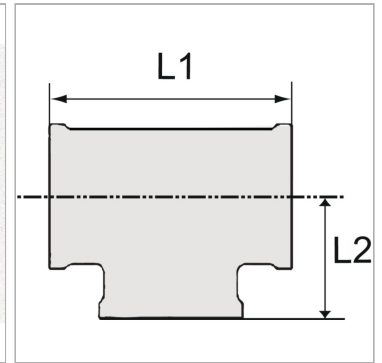


Характеристики

| | |
|---------------------|--------------|
| Рабочая температура | Max. 90 °C |
| Рабочее давление | макс. 10 бар |



Информация о продукте

| | | | |
|--------|---------|----|---------|
| Резьба | G 1/8 | L2 | 17.5 mm |
| L2 | 17.5 mm | L1 | 35 mm |

Указания

Прочие данные только по запросу.