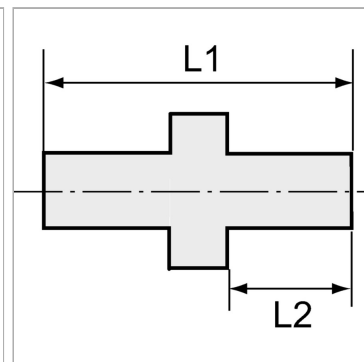


Характеристики

Рабочее давление Dependent on operating temperature; Max. 10 bar (at 20 °C); Max. 2.5 bar (at 90 °C)

Материал Polypropylene (PP)

Рабочая температура Max. 90 °C



Информация о продукте

L2 12 mm

L1 41 mm

Для шланга 6 mm / 8 mm

Для шланга 6 mm / 8 mm

SW 17 mm

Резьба G 1/4

Указания

Прочие данные только по запросу.

Описание

Chemically resistant to almost all inorganic acids and bases, even in high concentrations and at temperatures greater than 90 °C.