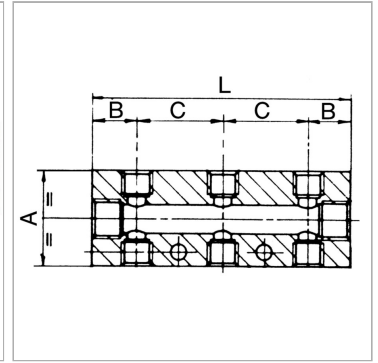
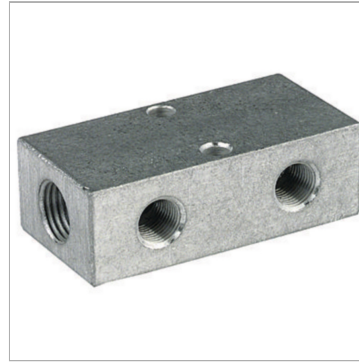


## Distributor blocks, outlets on both sides (front and back)

### Характеристики

<b>Область температур</b>	-10 °C to +100 °C
<b>Крепление</b>	2 mounting holes in housing (screw size M 5)
<b>Рабочее давление</b>	макс. 10 бар
<b>Материал</b>	алюминий



### Информация о продукте

<b>Подключение входного канала</b>	2 x 1/2
<b>Подключение выходного канала</b>	2 + 2 x 1/4
<b>C</b>	36 mm

<b>B</b>	22 mm
<b>A</b>	40 mm
<b>L</b>	80 mm

### Указания

Прочие данные только по запросу.

### Описание

For easy assembly of compressed air taps (screw fittings, unions, couplings, etc.).  
Optionally with 2, 3, 4, or 6 outlets on one side or both sides.