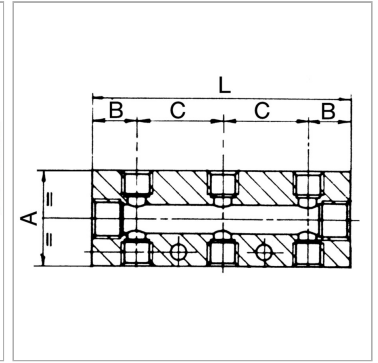
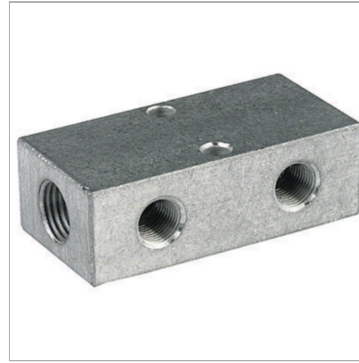


Distributor blocks, outlets on both sides (front and back)

Обновлено: 04.30.24

Характеристики

Область температур	-10 °C to +100 °C
Крепление	2 mounting holes in housing (screw size M 5)
Рабочее давление	макс. 10 бар
Материал	алюминий



Информация о продукте

Подключение входного канала	2 x 3/8
Подключение выходного канала	4 + 4 x 1/4
C	36 mm

B	18 mm
A	40 mm
L	144 mm

Указания

Прочие данные только по запросу.

Описание

For easy assembly of compressed air taps (screw fittings, unions, couplings, etc.).
Optionally with 2, 3, 4, or 6 outlets on one side or both sides.