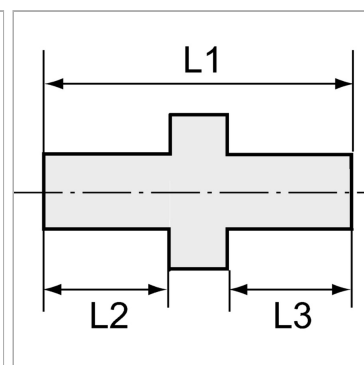


Double nipples, parallel male thread, nickel-plated brass

Обновлено: 04.30.24

Характеристики

| | |
|----------------------------------|---------------------------------------|
| Рабочая температура | Max. 150 °C |
| Давление | Max. 60 bar |
| Материал | Никелированная латунь |
| Дополнительная информация | Weitere Typen und Größen auf Anfrage. |



Информация о продукте

| | |
|-----------------|-------|
| Резьба 2 | G 1/8 |
| Резьба 1 | M 5 |
| L2 | 6 mm |

| | |
|-----------|---------|
| L3 | 4 mm |
| L1 | 14.5 mm |
| SW | 14 mm |

Указания

Прочие данные только по запросу. The dimensions of the standard screw fittings may change slightly during the life of the catalogue as a result of optimisation processes.

Описание

Suitable for air, water, oil, steam, etc.

Дополнительная информация

Further types and dimensions on request.