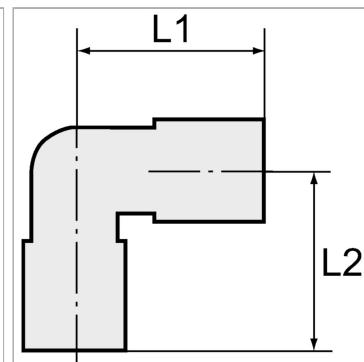


## Angle stop valves, swivel type, conical male thread, coated

Обновлено: 05.05.24

### Характеристики

<b>Рабочее давление</b>	Max. 10 bar, vacuum
<b>Область температур</b>	0 °C to +60 °C
<b>Рабочие среды</b>	Сжатый воздух
<b>Норма</b>	R-Gewinde nach ISO 7-1, Gewindebeschichtung
<b>рекомендуемые шланги</b>	PU or PA (nylon)
<b>Область применения</b>	Air, vacuum
<b>Уплотнительная поверхность</b>	Conical version: thread coating
<b>Материал</b>	Plastic, Nickel plated brass
<b>Прижимное кольцо</b>	Plastic



### Информация о продукте

<b>Резьба</b>	R 1/8
<b>для наружного Ø шланга</b>	6mm
<b>L2</b>	26.5 mm

<b>L2</b>	26.5 mm
<b>L1</b>	32.8 mm
<b>SW</b>	12 mm

### Указания

Прочие данные только по запросу.

### Описание

The air supply is completely shut off as soon as the hose is disconnected from the union.

The flow rate is only guaranteed if the hose is securely inserted.