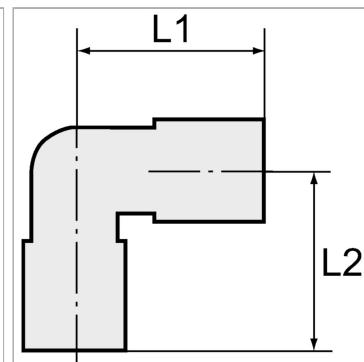


Angle stop valves, swivel type, conical male thread, coated

Обновлено: 05.05.24

Характеристики

| | |
|-----------------------------------|--|
| Рабочее давление | Max. 10 bar, vacuum |
| Область температур | 0 °C to +60 °C |
| Рабочие среды | Сжатый воздух |
| Норма | R-Gewinde nach ISO 7-1, Gewindebeschichtung |
| рекомендуемые шланги | PU or PA (nylon) |
| Область применения | Air, vacuum |
| Уплотнительная поверхность | Conical version: thread coating |
| Материал | Plastic, Nickel plated brass |
| Прижимное кольцо | Plastic |



Информация о продукте

| | |
|-------------------------------|---------|
| Резьба | R 1/4 |
| для наружного Ø шланга | 6mm |
| L2 | 26.7 mm |

| | |
|-----------|---------|
| L2 | 26.7 mm |
| L1 | 29.4 mm |
| SW | 14 mm |

Указания

Прочие данные только по запросу.

Описание

The air supply is completely shut off as soon as the hose is disconnected from the union.

The flow rate is only guaranteed if the hose is securely inserted.