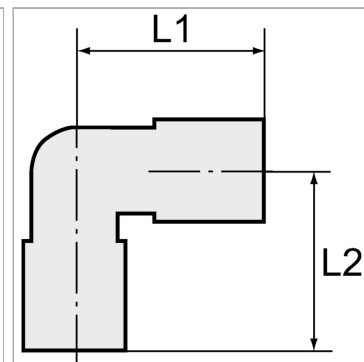


Angle stop valves, swivel type, parallel male thread with O-ring

Обновлено: 05.05.24

Характеристики

Рабочее давление	Max. 10 bar, vacuum
Область температур	0 °C to +60 °C
Рабочие среды	Сжатый воздух
Норма	G-Gewinde nach DIN EN ISO 228-1, mit O-Ring
рекомендуемые шланги	PU or PA (nylon)
Область применения	Air, vacuum
Уплотнительная поверхность	O-ring (NBR)
Материал	Plastic, Nickel plated brass
Прижимное кольцо	Plastic



Информация о продукте

Резьба	M 5
для наружного Ø шланга	6mm
L2	21.7 mm

L2	21.7 mm
L1	29.4 mm
SW	12 mm

Указания

Прочие данные только по запросу.

Описание

The air supply is completely shut off as soon as the hose is disconnected from the union.

The flow rate is only guaranteed if the hose is securely inserted.